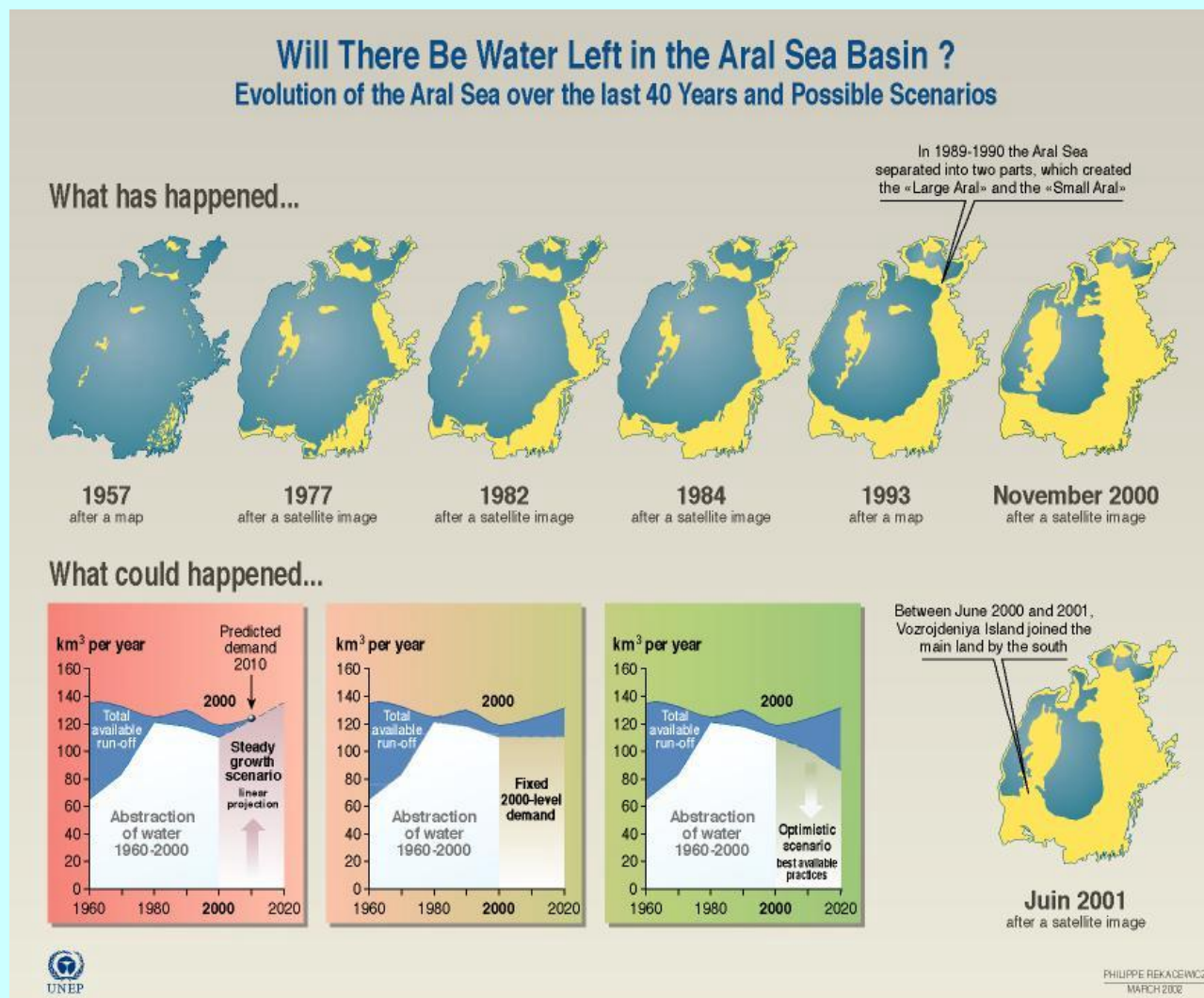


Aralské jezero

Vývoj Aralského jezera od roku 1957

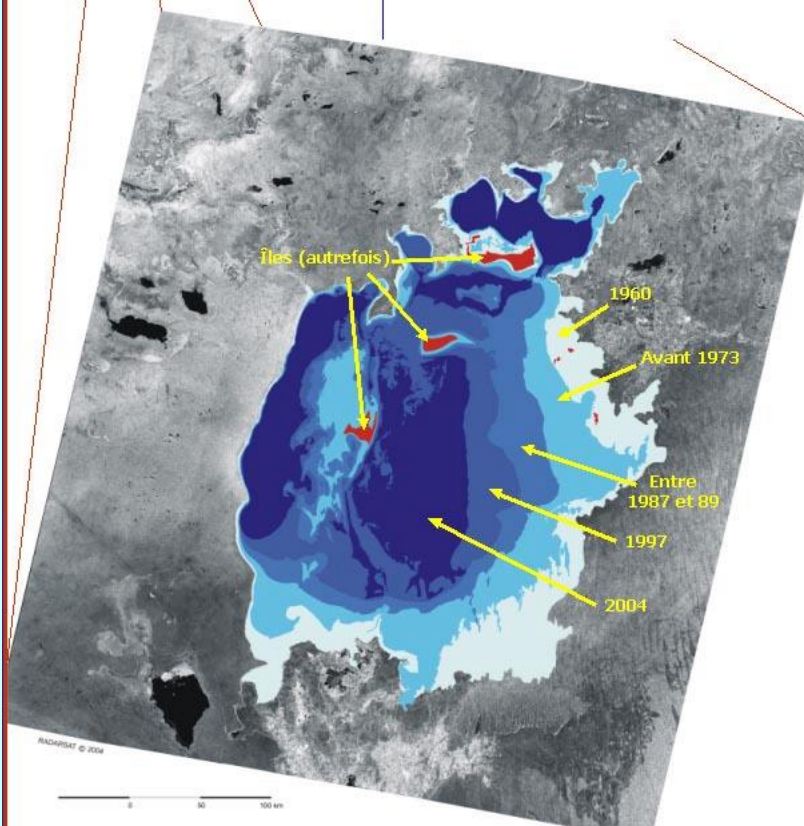


Sources: Nikolai Denisov, GRID-Arendal, Norway Scientific Information Center of International Coordination Water Commission (SIC ICWC) ; International Fund for Saving the Aral Sea (IFAS) ; The World Bank ; National Astronautics and Space Administration (NASA) ; United States Geological Survey (USGS, United Earthshots : *Satellite images of environmental change*, States Department of the Interior,

VARIATION DU NIVEAU DE LA MER D'ARAL

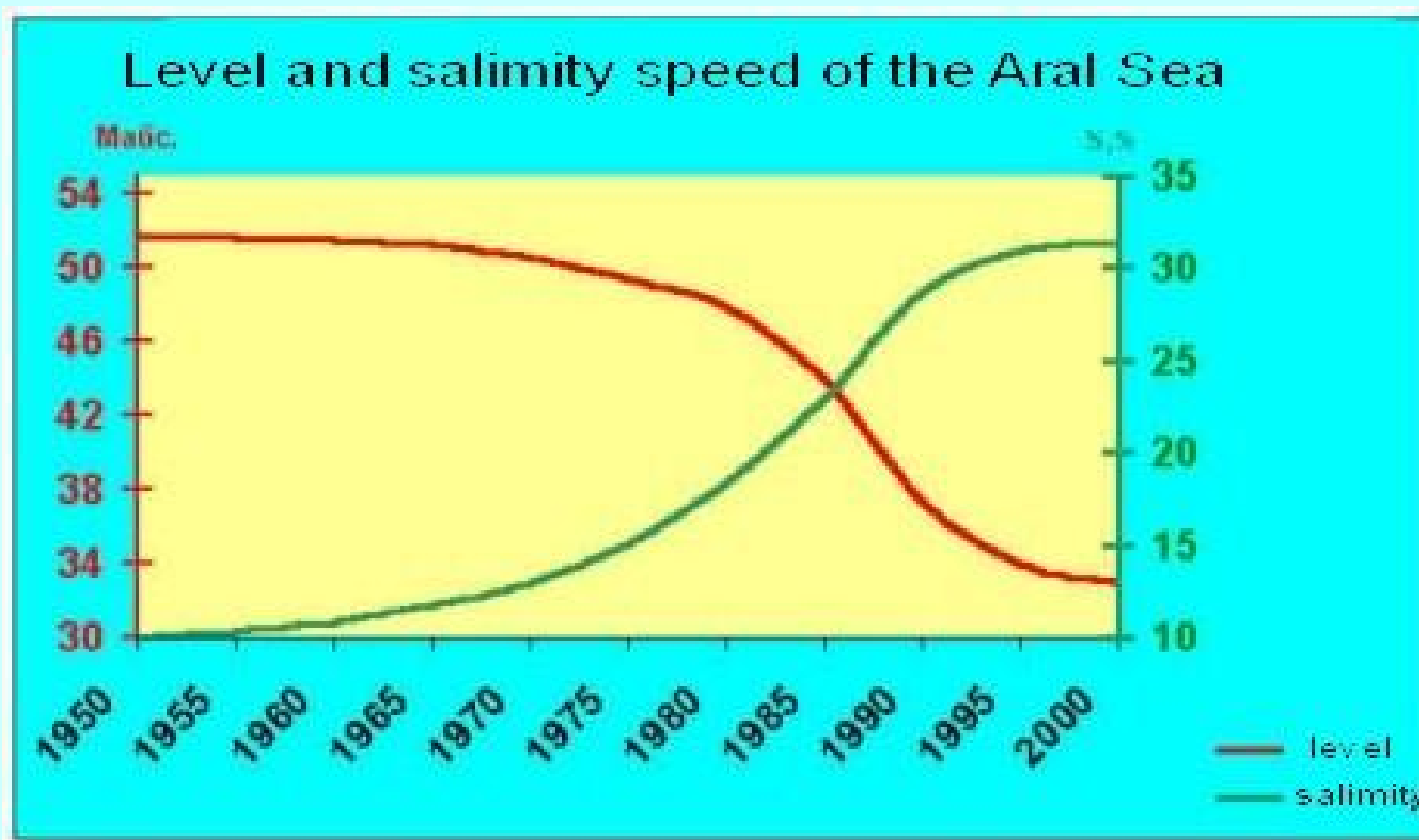


La mer d'Aral, située en Asie centrale, chevauche la frontière qui sépare le Kazakhstan et l'Ouzbékistan. Cette mer intérieure est alimentée par les fleuves Amou-Daria et Syr-Daria. À une certaine époque, elle était la quatrième plus grande masse d'eau continentale de la planète. En raison d'un aménagement agricole à grande échelle et de l'évaporation, la mer d'Aral, qui occupait autrefois une superficie de 68 000 km², n'occupe plus qu'environ 20 p. 100 de son étendue originale. L'inquiétude internationale au sujet de l'assèchement de la mer d'Aral est à l'origine de nombreuses études dans cette région. L'Agence spatiale canadienne a récemment acquis des images de cette région au moyen du faisceau large ScanSAR de RADARSAT. La société Dendron s'est servie de ces images, ainsi que de données additionnelles, pour cartographier la variation du niveau de la mer d'Aral entre 1960 et 2004. Sur l'image ScanSAR de 2004 ci-dessous, le niveau d'eau actuel est représenté en bleu foncé. Les niveaux d'eau historiques apparaissent en dégradés de bleu et les îles d'autrefois en rouge. Des images satellitaires, prises au fil des ans, sont présentées à droite.

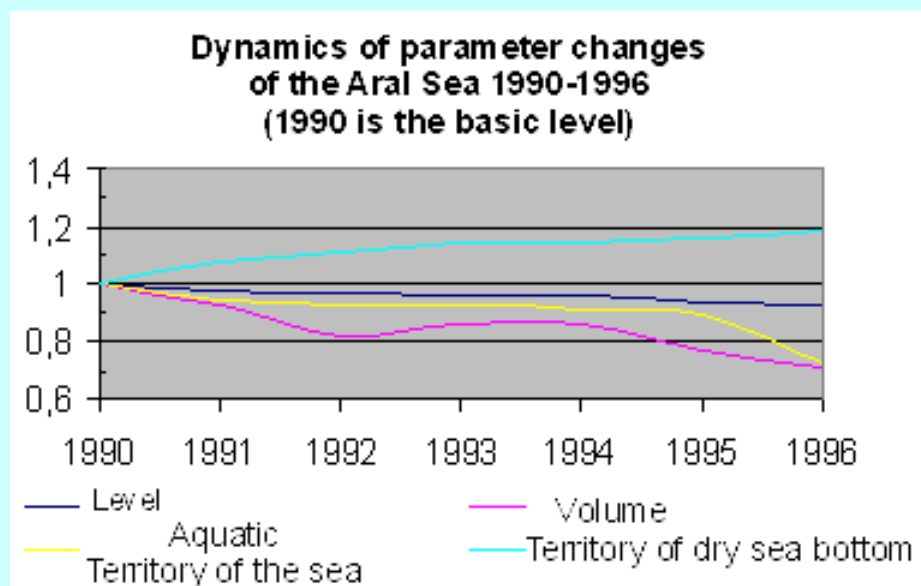


íková, 2004

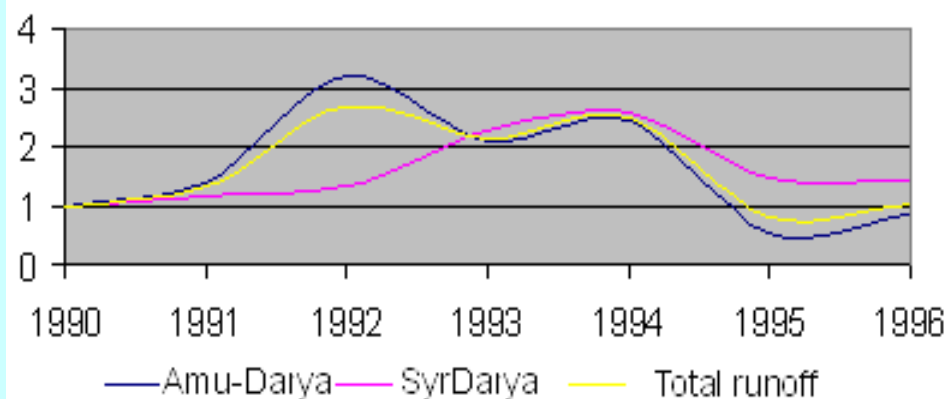
Úroveň hladiny a salinita 1950-2000



Změny parametrů Aralského jezera v letech 1990-1996



Dynamic of water flow into the Pre-Aral area in 1990-1996 (1990 basic level)



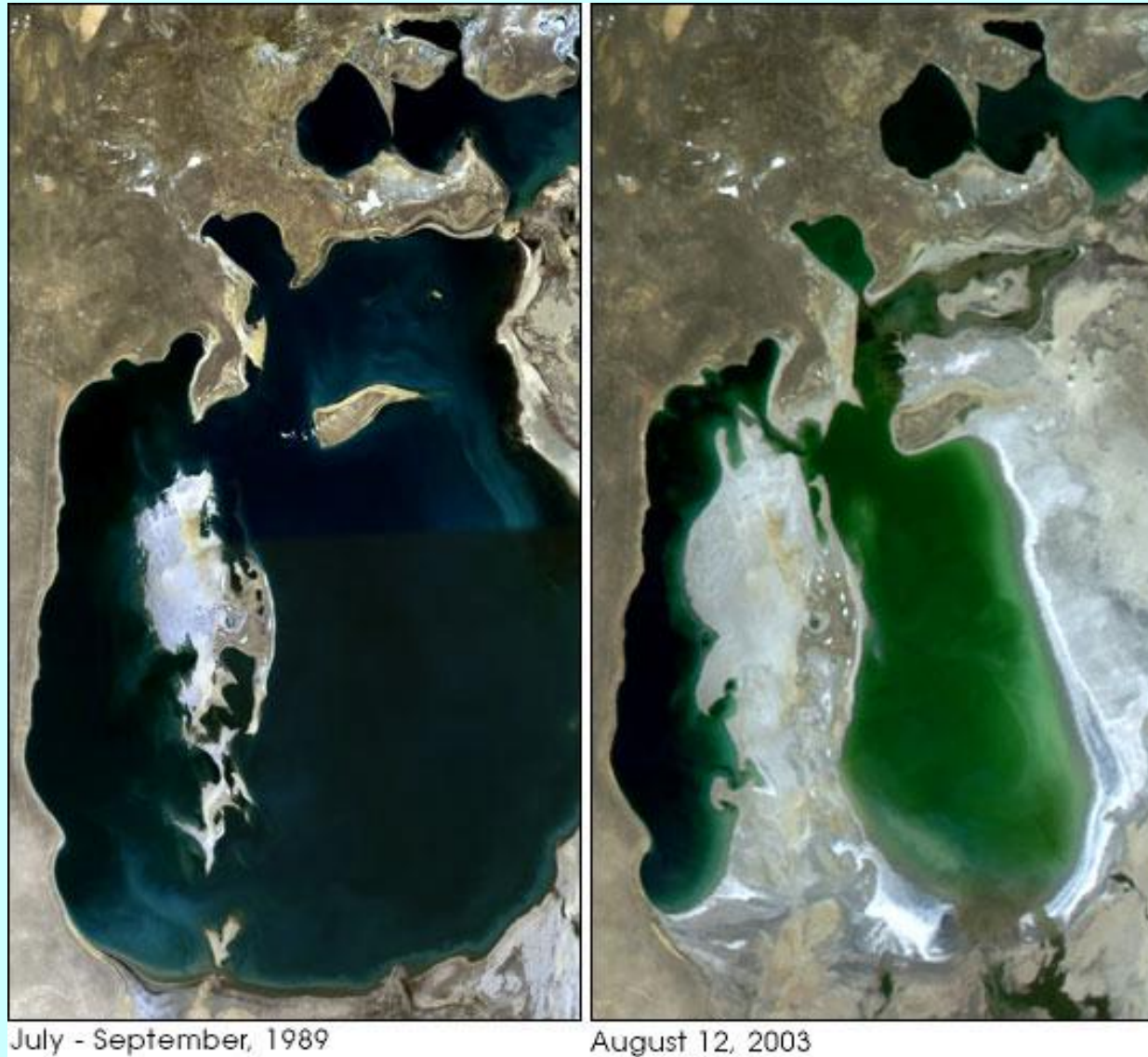
G. Petříková, 2004

Plocha Aralského jezera v roce 2004 a 1987



G. Petříková, 2004

Plocha Aralského jezera v roce 2003 a 1989



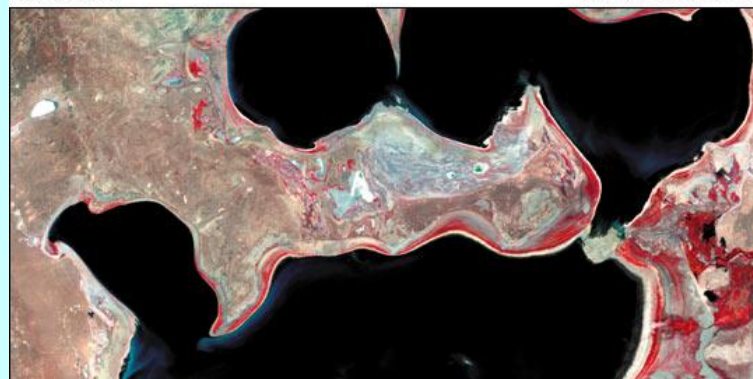
G. Petříková, 2004

Rozdělení Aralského jezera



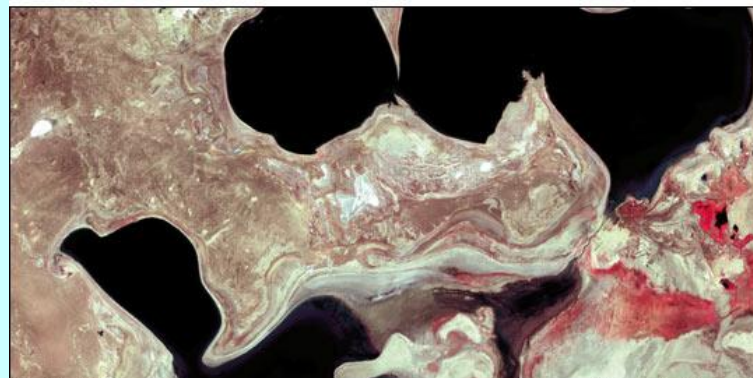
May 29, 1973

Multi-spectral Scanner



August 19, 1987

Multi-spectral Scanner



July 29, 2000

Enhanced Thematic Mapper +

G. Petříková, 2004

Rybářské lodě „na“ Aralském jezeře



Původní pobřežní linie



G. Petříková, 2004