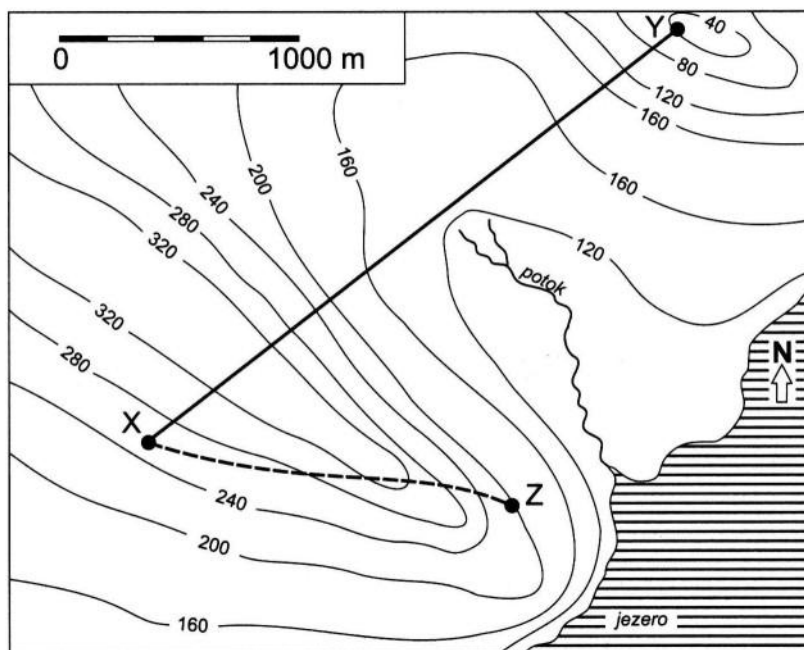


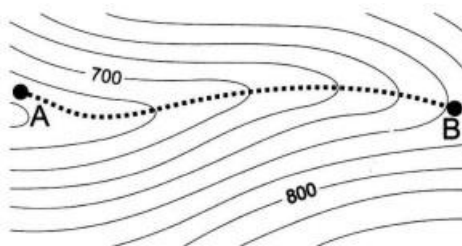
## Cvičení z kartografie



1. Určete vzdálenost bodů X a Y na uvedené mapě:
2. Na kterou světovou stranu teče potok na uvedené mapě:
3. Pěší cesta z bodu X do bodu Z na uvedeném obrázku:
  - a) se nejprve mírně, potom prudce svažuje
  - b) nejprve mírně, potom prudce stoupá
  - c) nejprve mírně stoupá, potom prudce klesá
  - d) je zprvu vodorovná, pak prudce stoupá.

4. Pěší cesta z bodu A do bodu B vede:

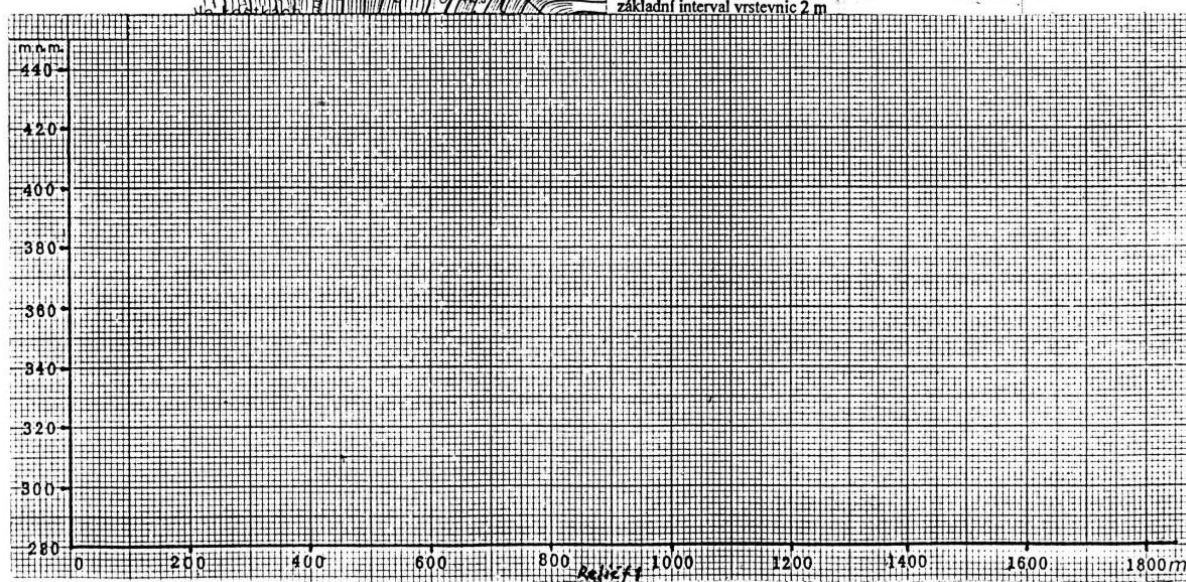
- a) po hřbetu do kopce
- b) po hřbetu a z kopce
- c) v údolí a z kopce
- d) v údolí a do kopce



5. Komunikace o délce 37,5 km je v mapě znázorněna linií o délce 7,5 cm. Vypočítejte měřítko mapy.
6. Vypočítejte, jakou délku má komunikace, zaznamenaná na mapě v měřítku 1 : 25 000 linií dlouhou 24 cm.
7. Vypočítejte, jakou plochu má rybník, znázorněný na mapě v měřítku 1 : 75 000, má-li ve skutečnosti výměru 0,34 km<sup>2</sup>.
8. Azimut je úhel, který je sevřen mezi směrem na sever a směrem na určený orientační bod. Určete azimut:
  - a) z Brna do Ria de Janeiro
  - b) z Brna do Ostravy

9. Nakreslete trasu pochodu v měřítku 1 : 100 000, jdeme-li z bodu A do bodu B 2 km pod azimutem  $60^\circ$ , z bodu B do bodu C 3,5 km pod azimutem  $105^\circ$  a z bodu C do bodu D 5,5 km pod azimutem  $210^\circ$ .

10. Sestrojte příčný profil podél vyznačené linie. Označte příslušné části – vrchol, svah, sedlo, hřbet, údolí, niva...



11. Nakreslete grafické měřítko 1:10 000 a 1:50 000.