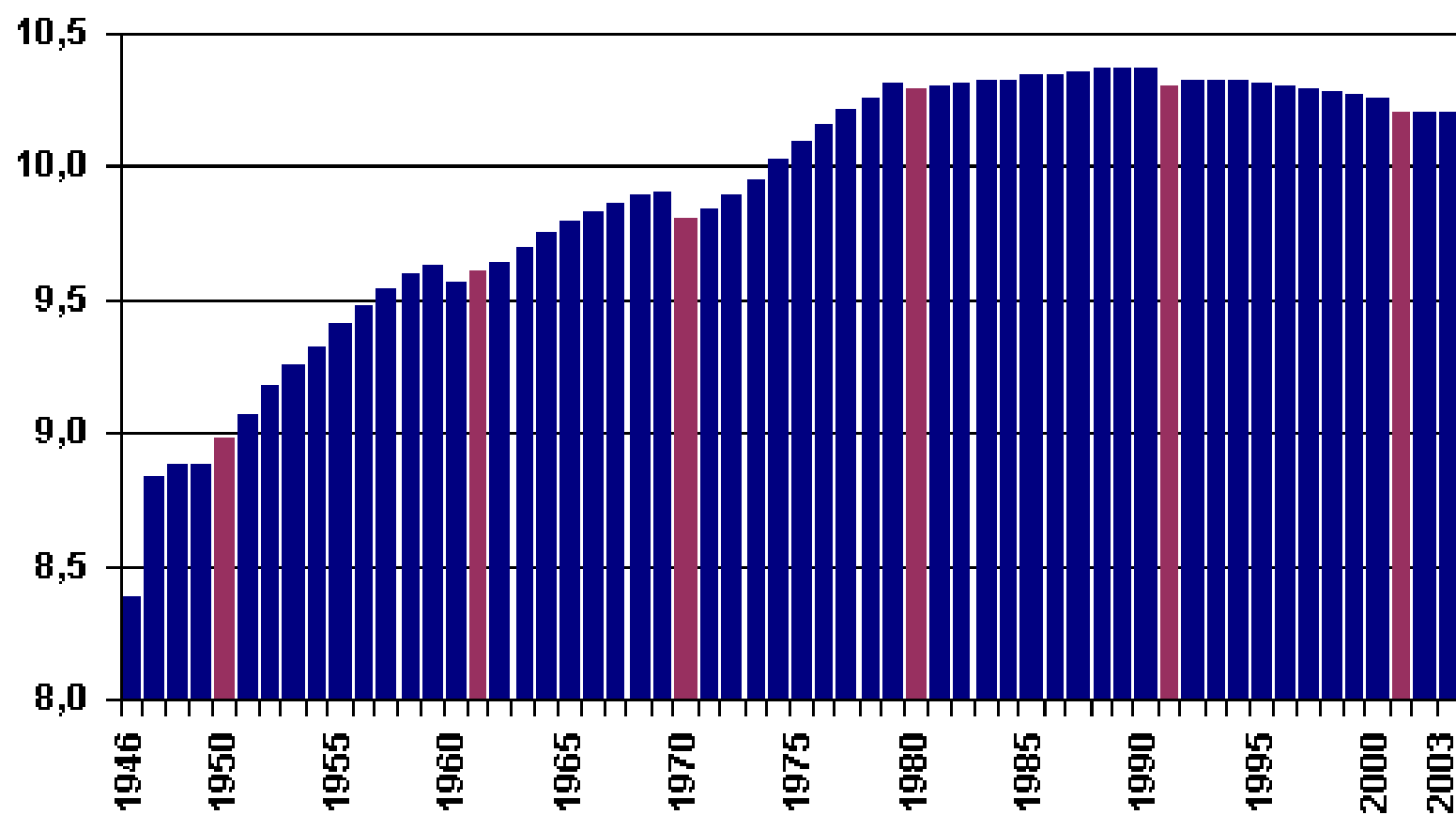


DEMOGRAFICKÝ VÝVOJ ČESKÉ REPUBLIKY

Zdroj: ČSÚ

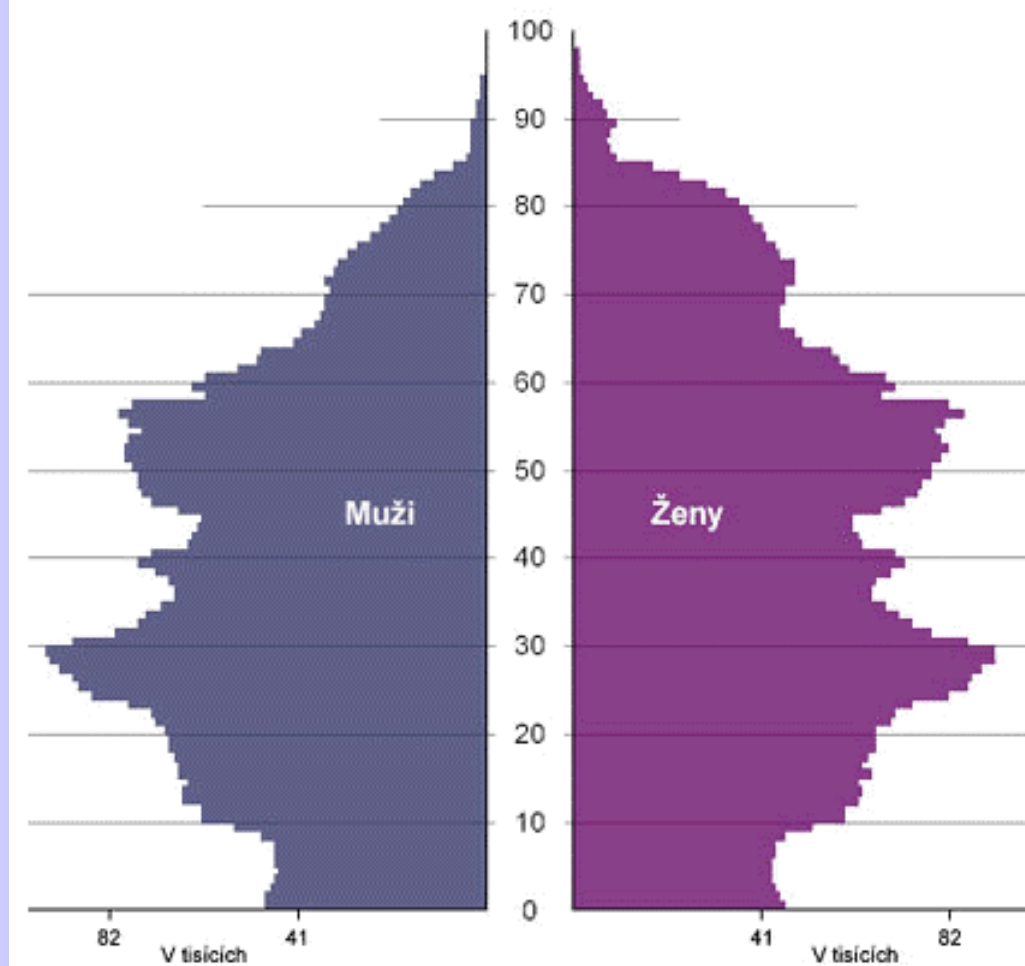
Počet obyvatel v letech 1946-2003 (v mil.)



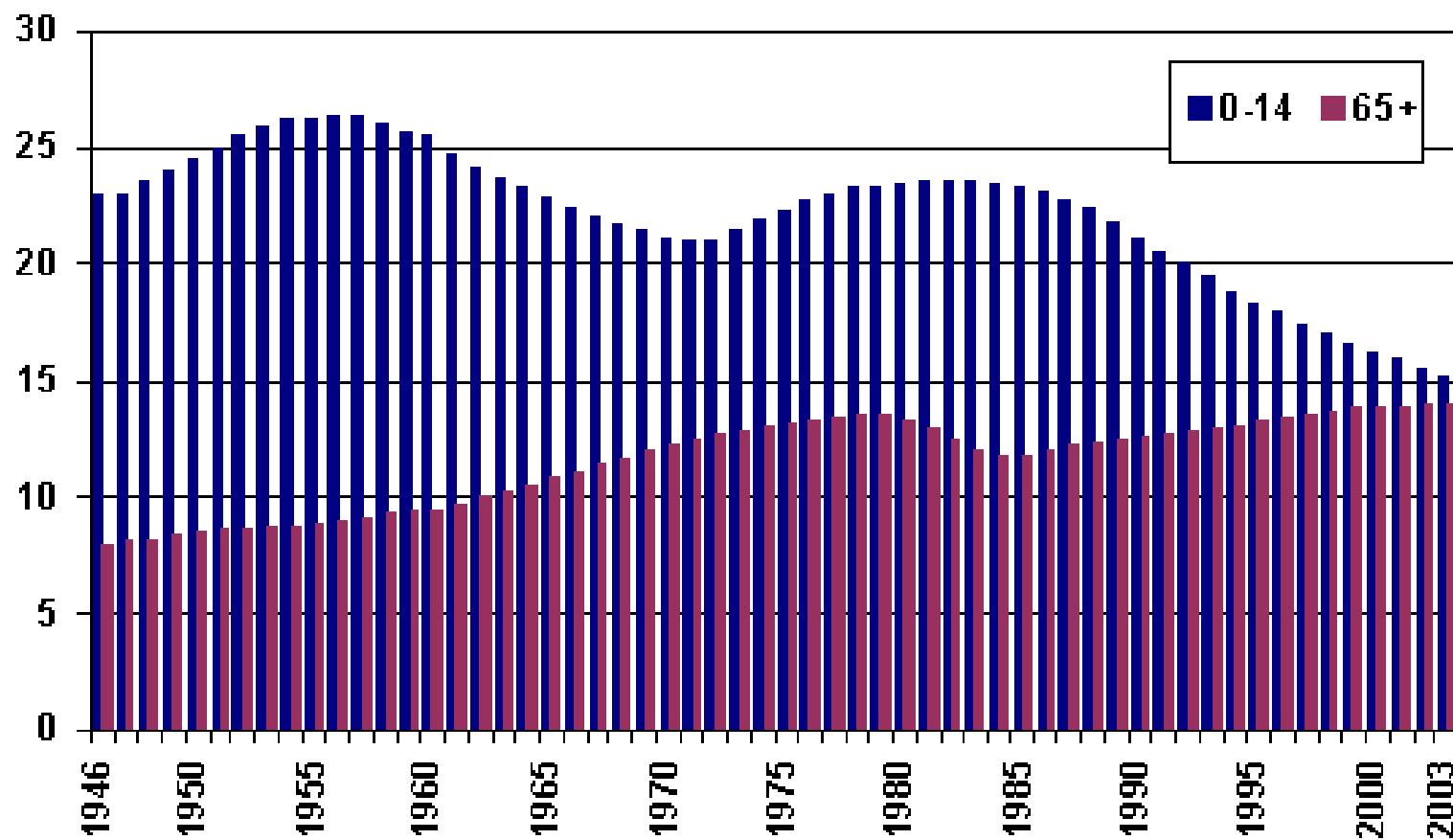
Pozn.: Fialově jsou vyznačeny roky konání sčítání lidu.

Věková skladba obyvatelstva: 2003

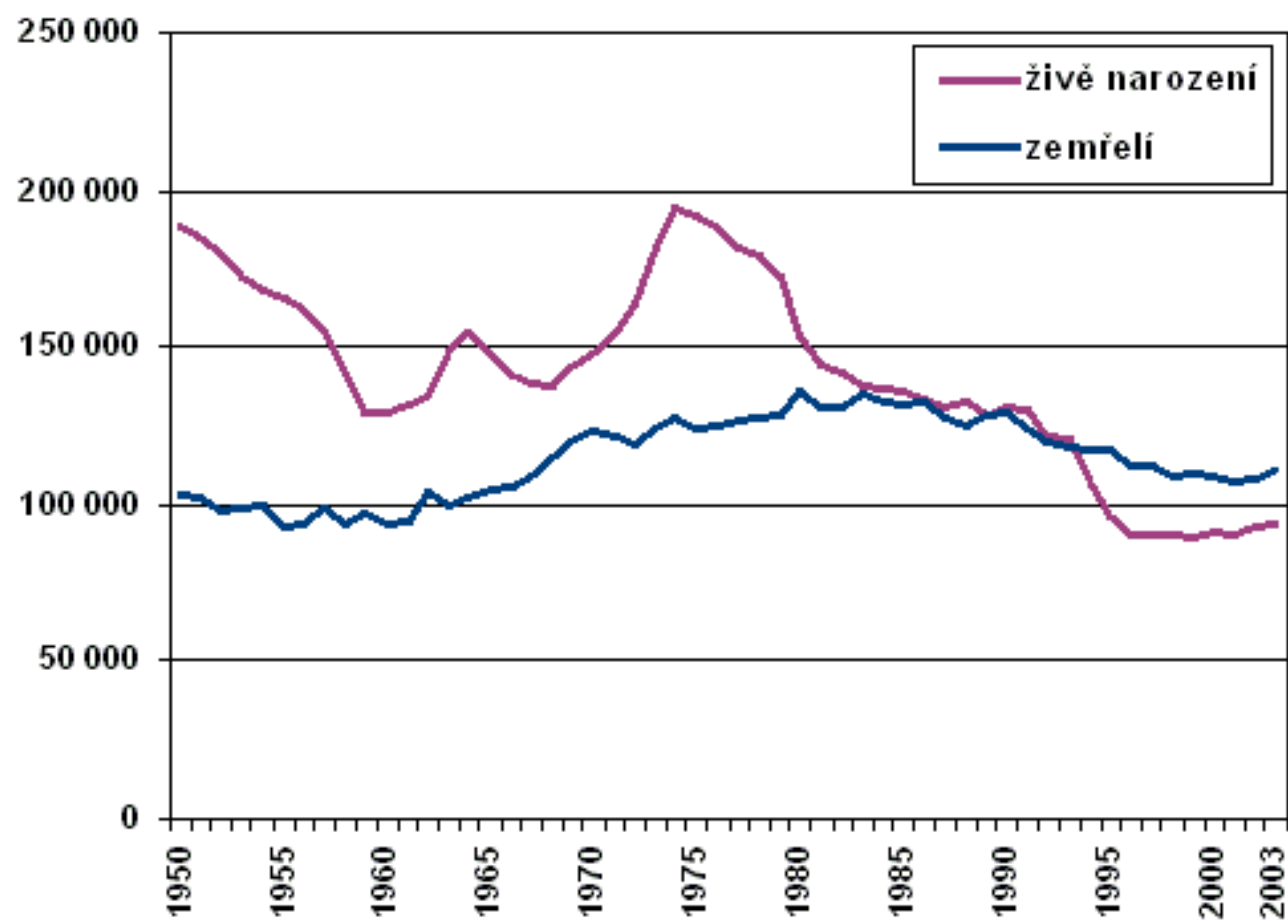
Česká republika



Podíl obyvatel ve věkové skupině 0-14 a 65 a více let
v letech 1946-2003 (v %)

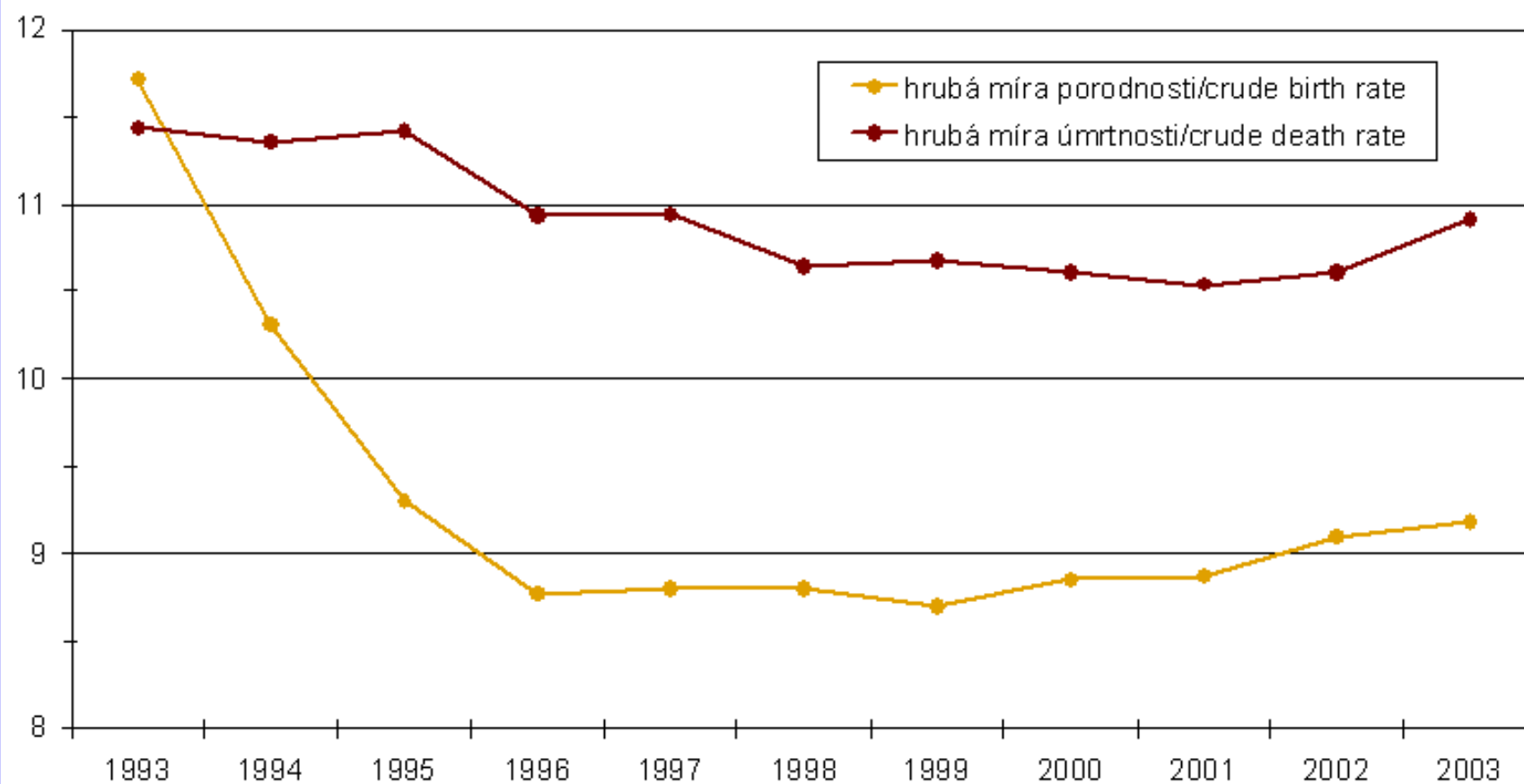


Narození a zemřeli v letech 1950-2003

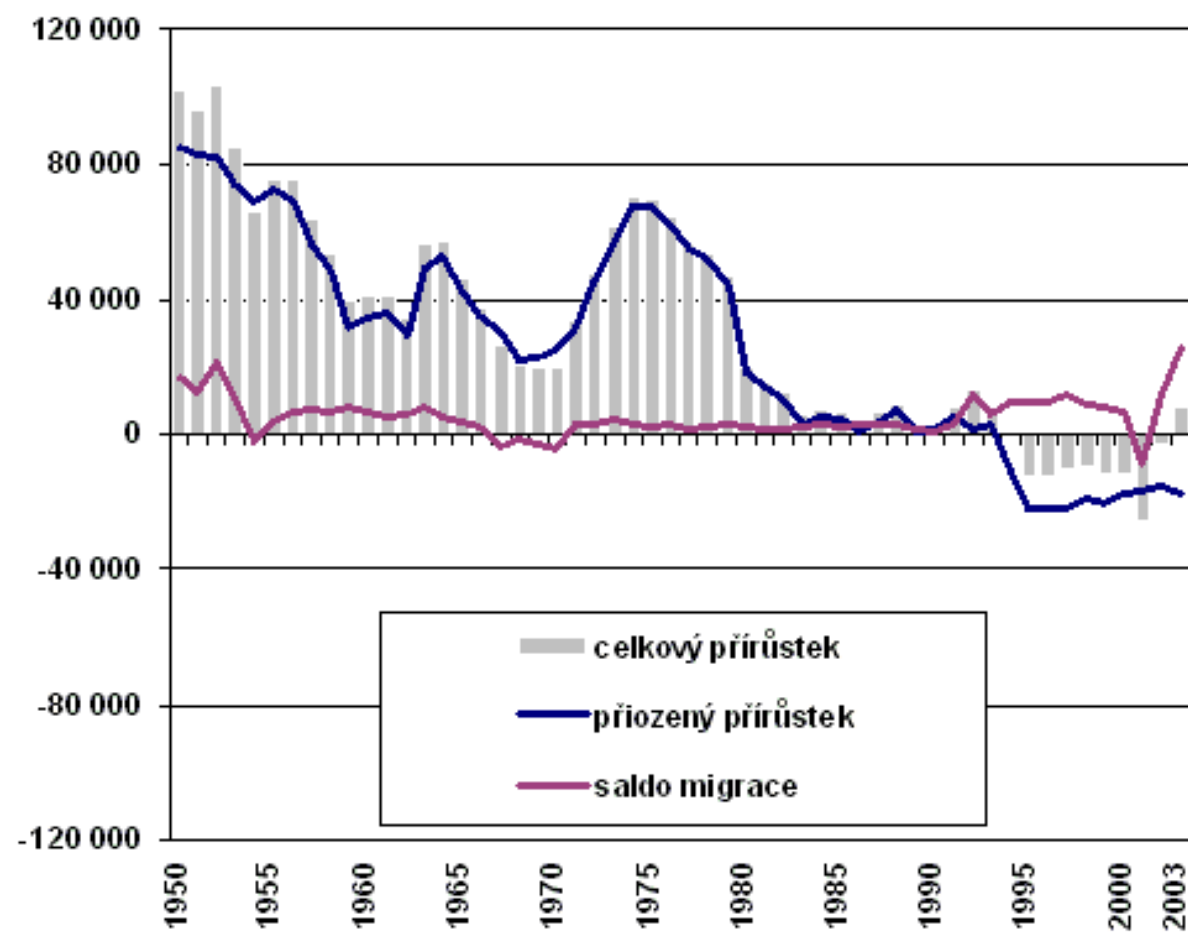


Přirozený pohyb obyvatelstva (‰)

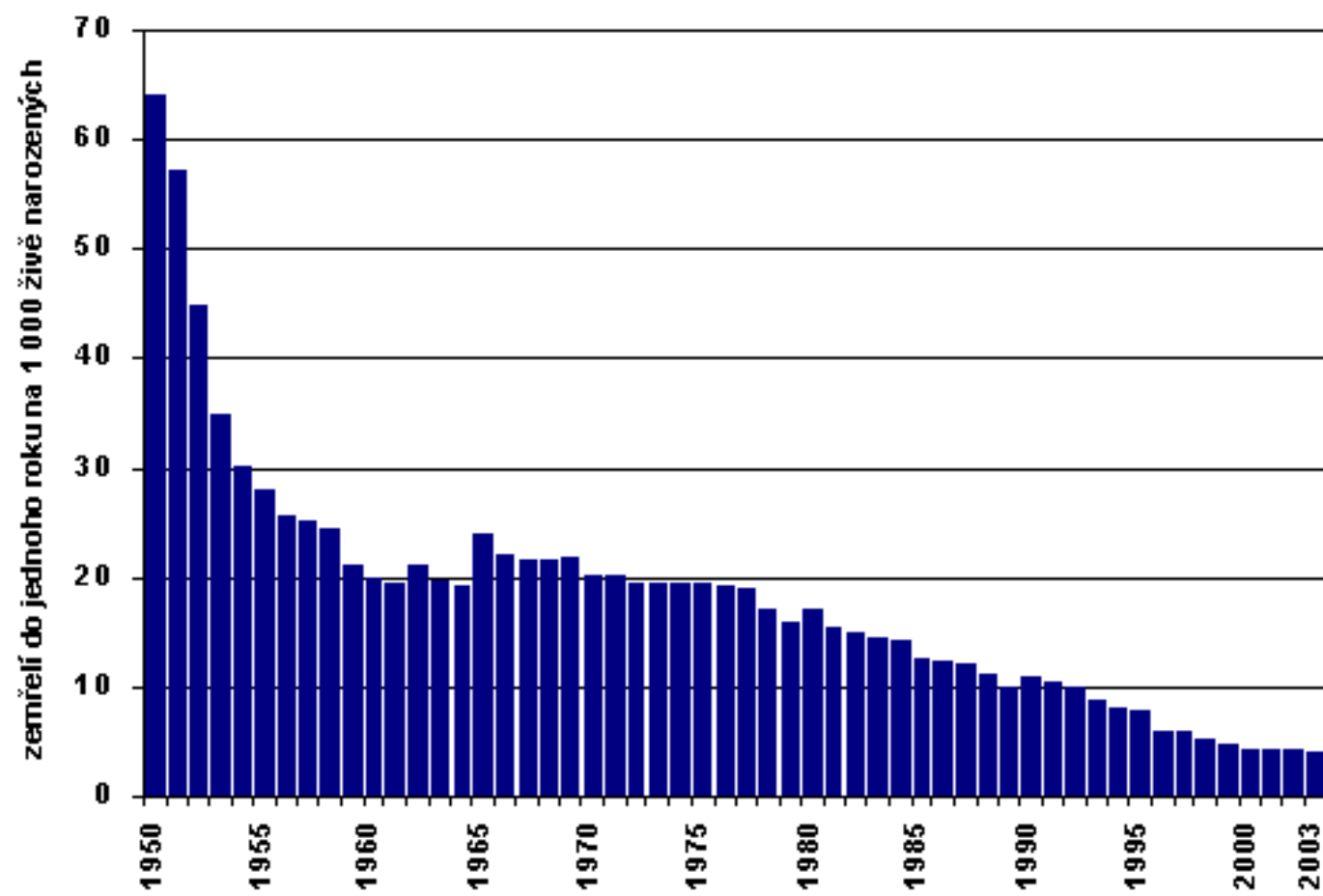
Natural population movement (‰)



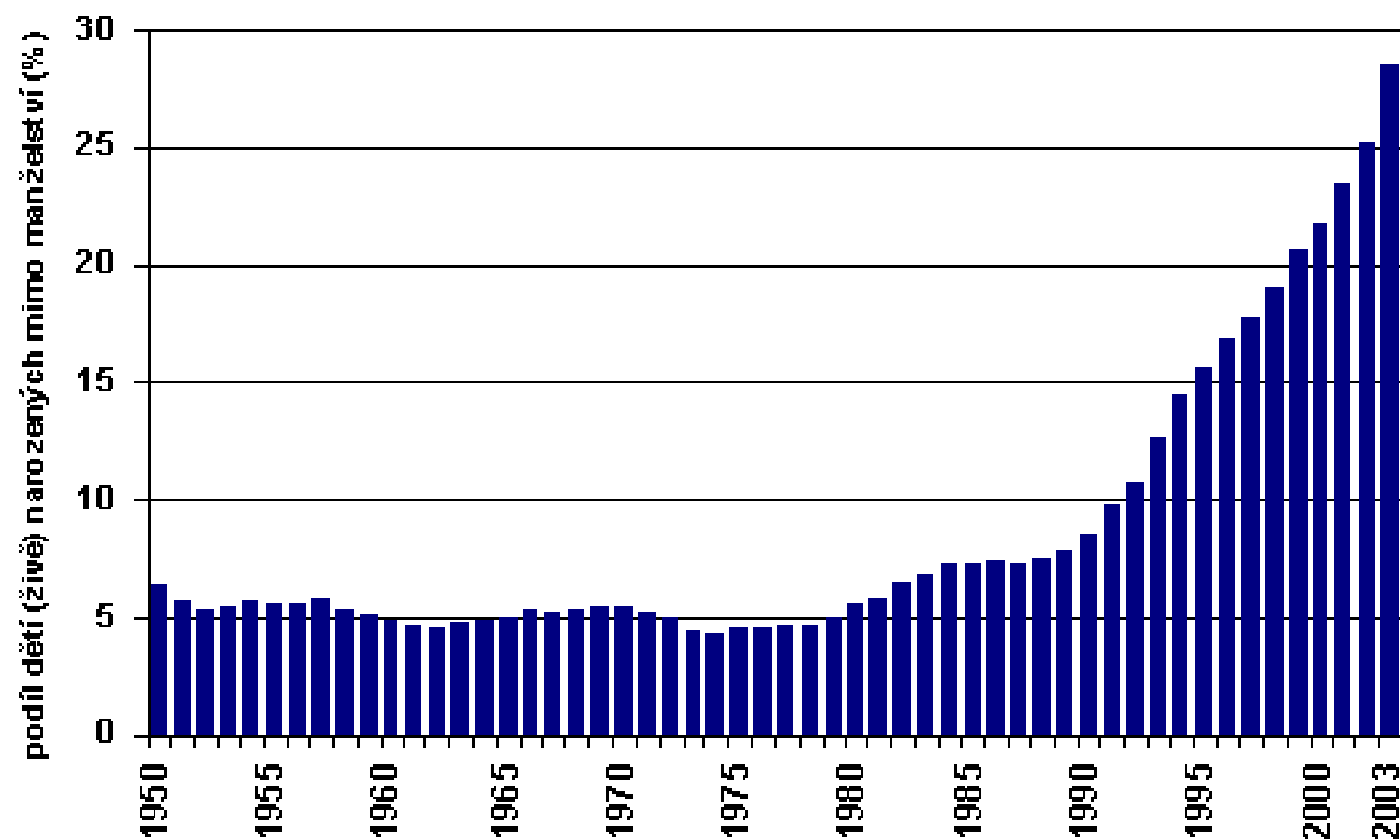
Struktura přírůstku obyvatel v letech 1950-2003



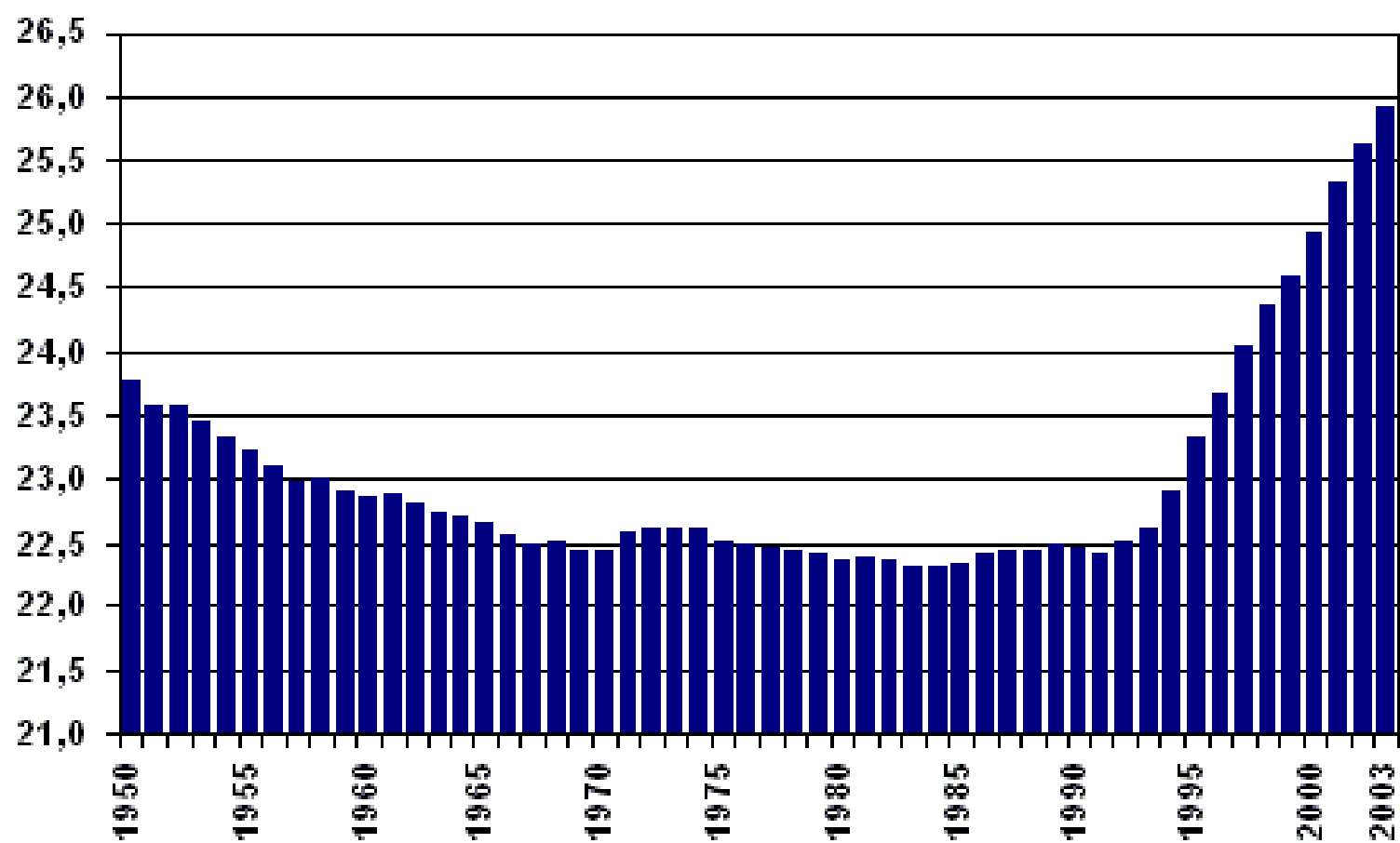
Kojenecká úmrtnost letech 1950-2003



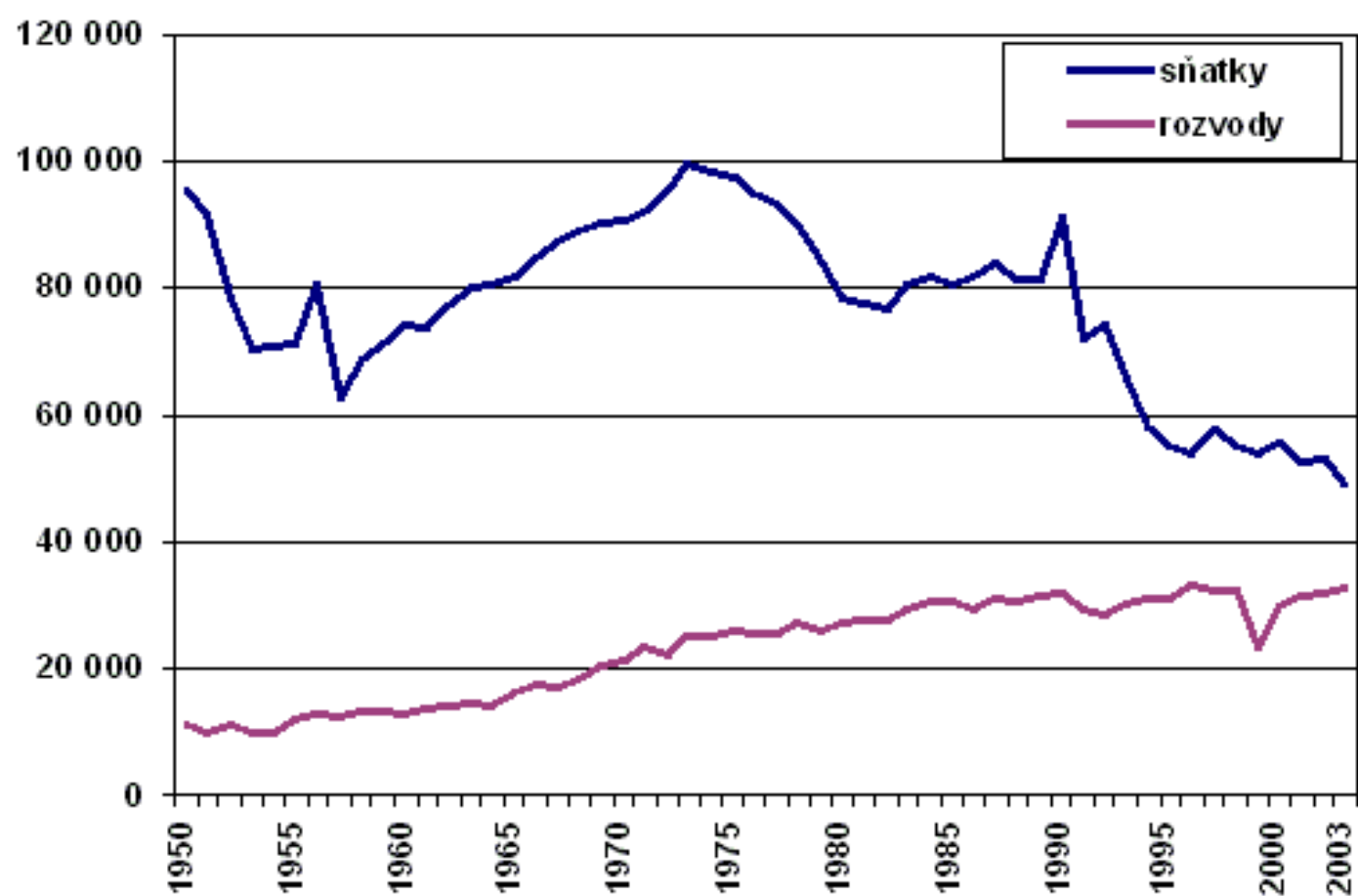
Podíl dětí narozených mimo manželství v letech 1950-2003



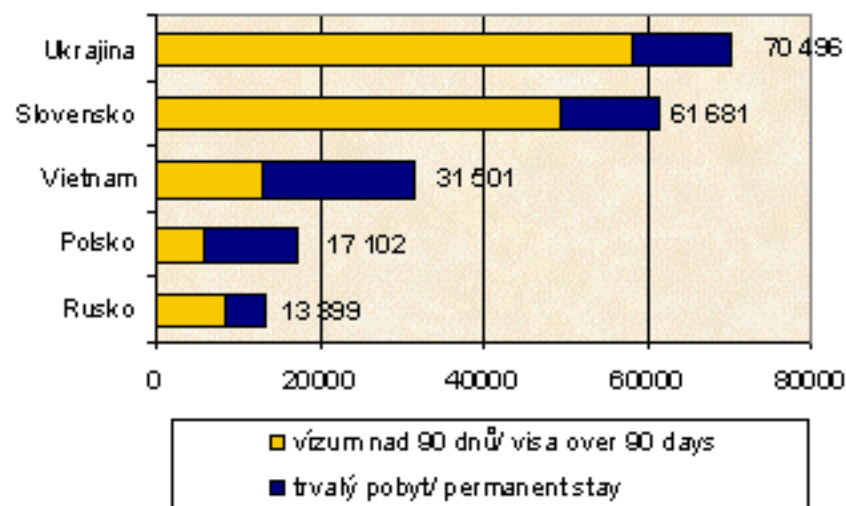
Průměrný věk žen při narození 1. dítěte v letech 1950-2003



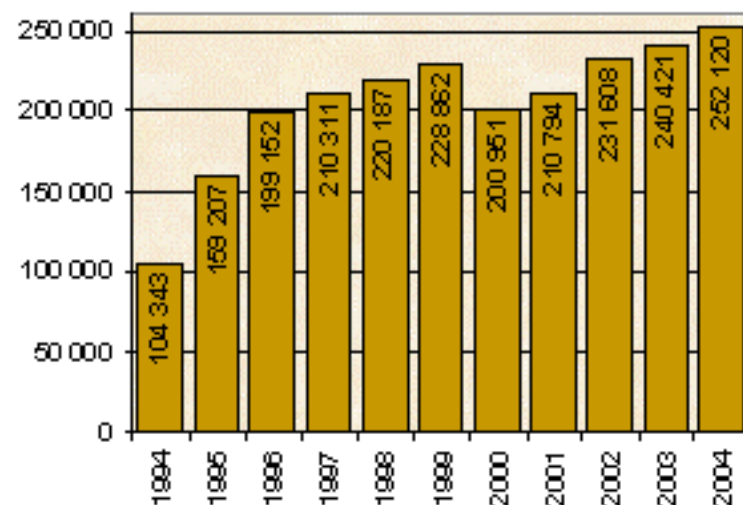
Sňatky a rozvody v letech 1950-2003



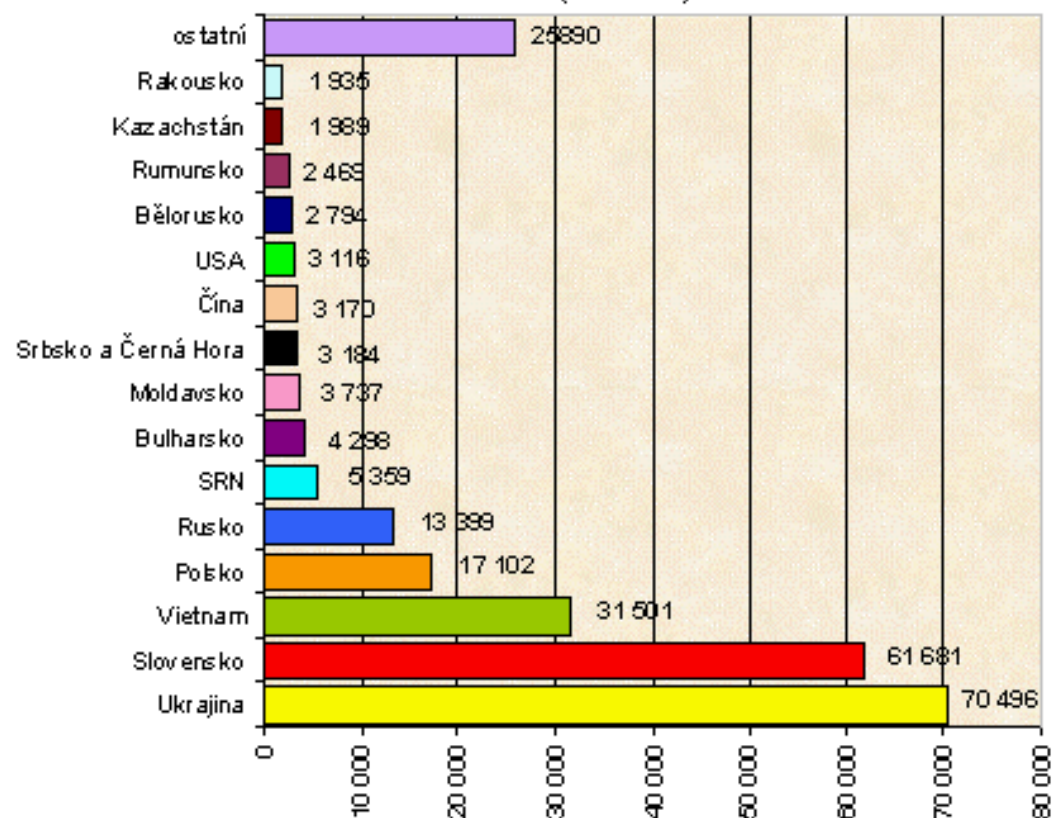
Top 5 trvale nebo dlouhodobě usazených cizinců
podle státního občanství (k 30.6.2004)
(*Foreigners holding permanent residence permits and
visas over 90 days by citizenship - top 5;
30 June 2004*)



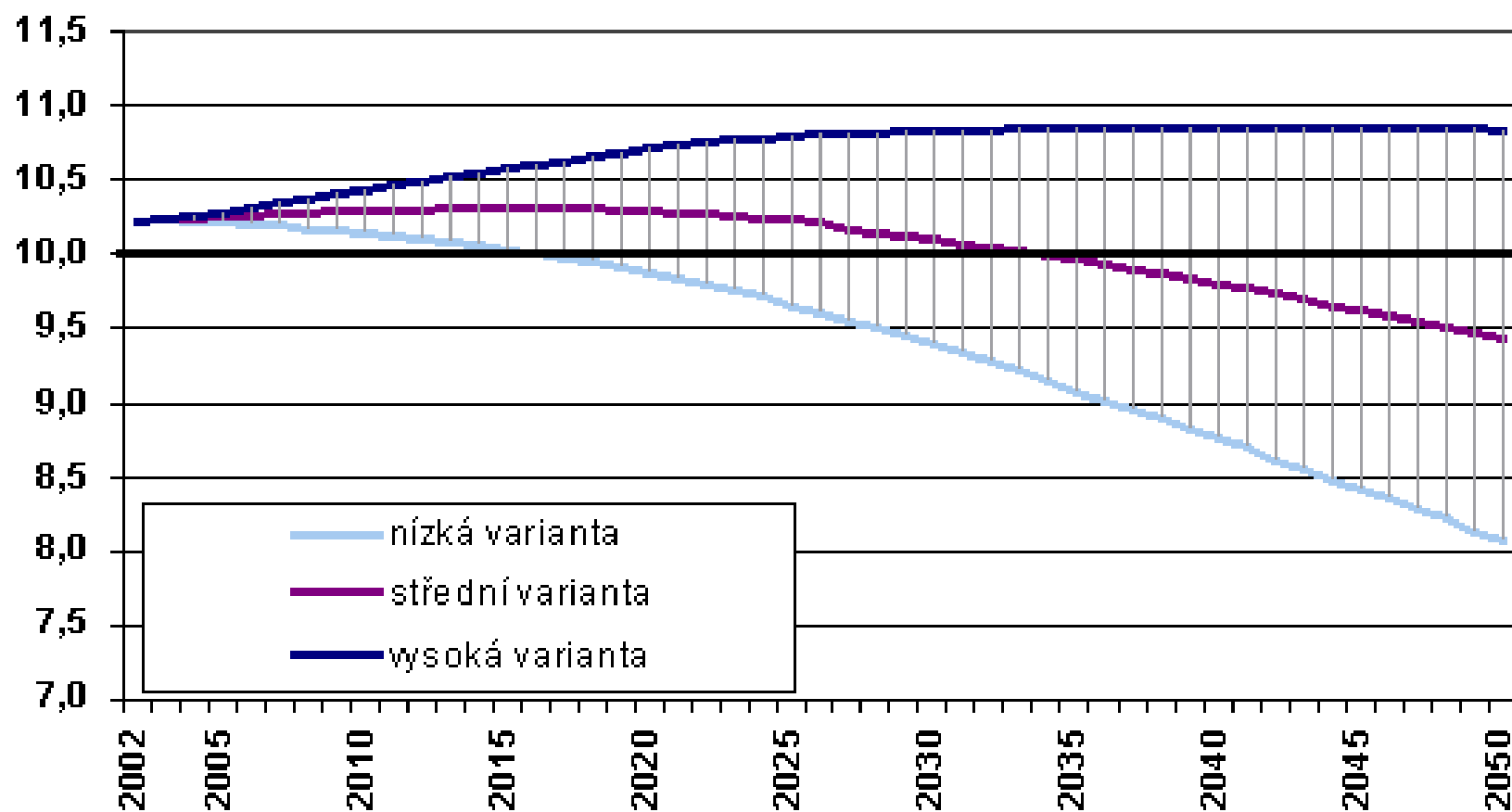
Trvale nebo dlouhodobě usazení cizinci v ČR
(*Foreigners holding permanent residence permits
and visas over 90 days*)
1994-2003 (31.12.) a 2004 (30.6.)



15 nejčastějších státních občanství cizinců s vízem nad 90 dnů a
trvalým pobytem v ČR
(Foreigners holding permanent residence permits and visas over 90 days by
citizenship - top 15)
(30.6.2004)

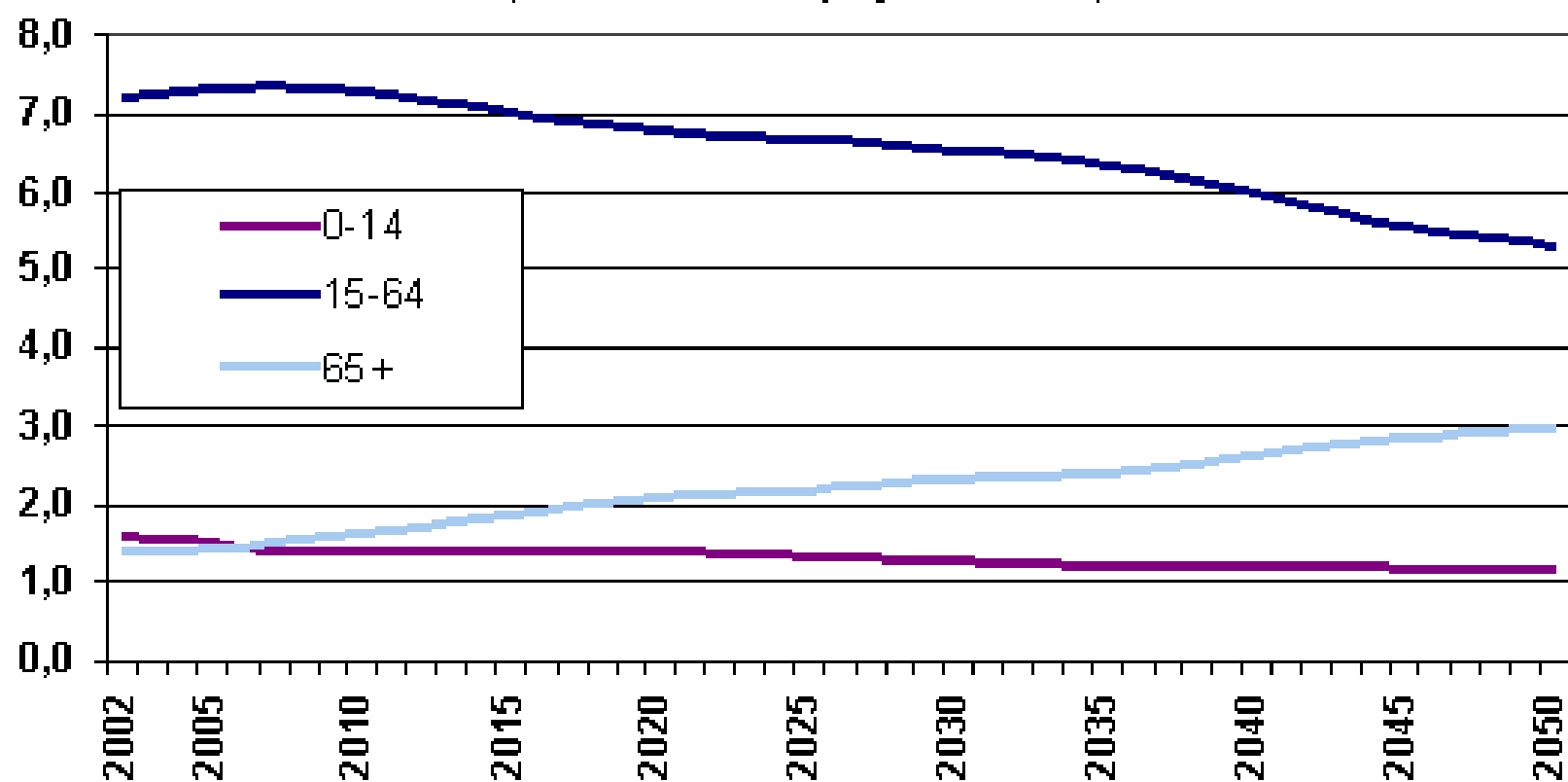


Očekávaný vývoj počtu obyvatel do roku 2050 (v mil.)

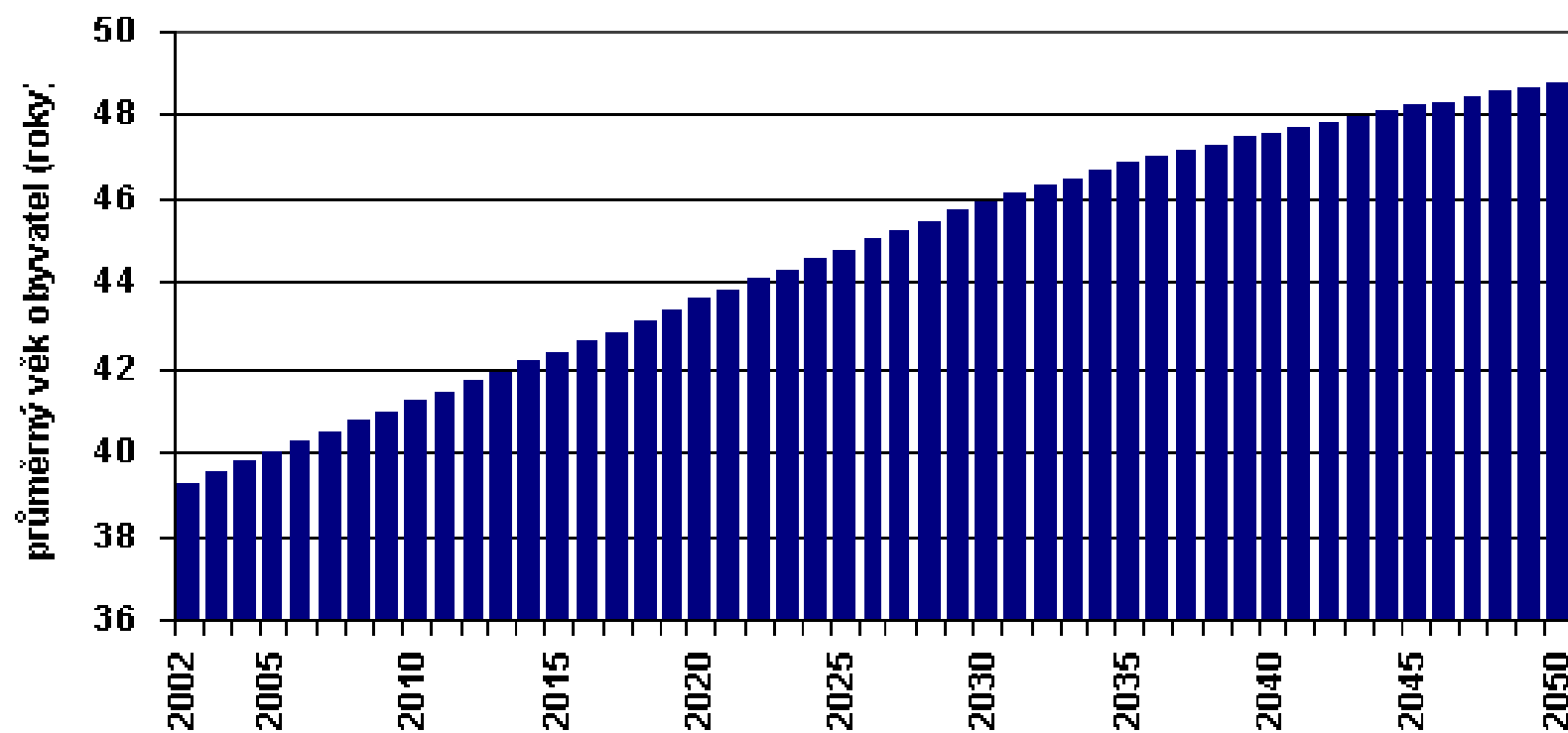


Očekávaný vývoj počtu obyvatel podle hlavních věkových skupin do roku 2050

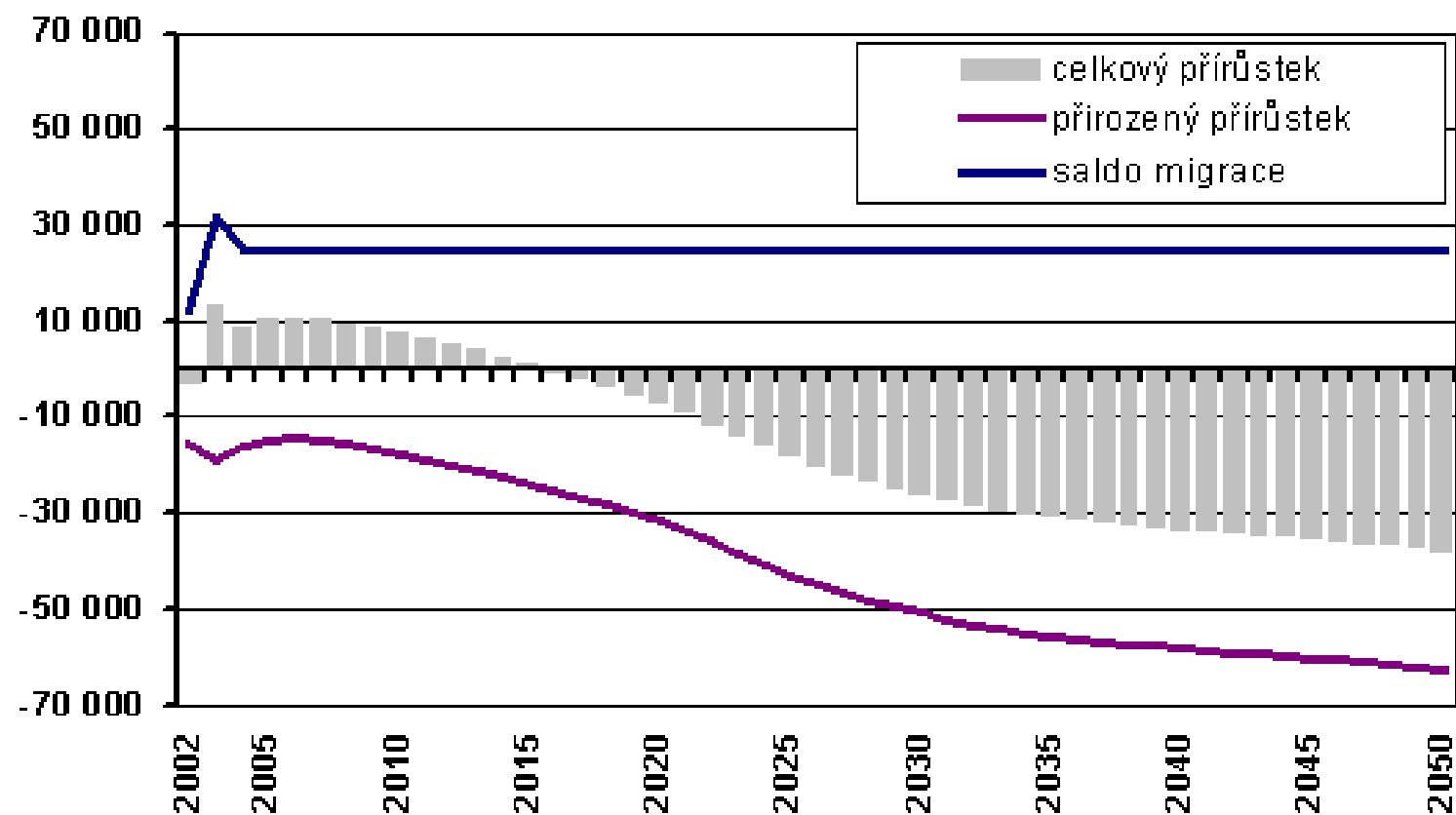
(střední varianta projekce; v mil.)



**Očekávaný vývoj průměrného věku obyvatel do roku 2050
(střední varianta projekce)**



Očekávaná struktura přírůstku obyvatel do roku 2050
(střední varianta projekce)



**Odhad počtu osob s nárokem na starobní důchod do roku 2050
(střední varianta projekce; v mil.)**

